



# D

# Indice

Origini e identità	04-21
Un bagno, una storia	22-27
Il marchio	30-37
La nostra offerta	38-61
Produzione e tecnologia	62-63
Questione di design	66-69
Qualità e sostenibilità	70-73
Estetica e funzionalità	76-81
Architettura	82-91



# Il nuovo marchio DUSCHOLUX. La nuova dimensione del lusso.

Cara lettrice, caro lettore,

il lusso nell'universo doccia – DUSCHOLUX. Da oltre 50 anni il nostro nome è sinonimo di ambienti bagno di assoluta eleganza. Il nostro modello è e rimane la qualità costante nel tempo.

Per lei abbiamo ridefinito la nostra immagine senza tuttavia mai tradire il nostro principale obiettivo di essere Originale. Con i cinque mondi di prodotti che ridisegnano il suo ambiente bagno con criteri improntati al comfort, alla tecnologia e alla creatività. Con la nostra competenza orientata alle sue esigenze, senza mai scendere a compromessi. Con una veste senza tempo che coniuga funzionalità ed eccellenza. Grazie al lavoro di persone che danno il meglio di sé per lei, ogni giorno.

Con il marchio DUSCHOLUX il suo bagno si veste di un lusso tutto nuovo.

Attendiamo con piacere i suoi progetti.

Marc Friederich, CEO DUSCHOLUX AG, Thun (Svizzera)

# Affidarsi a un partner competente. Per molto più di un buon motivo.

DUSCHOLUX è davvero la scelta giusta. Sviluppiamo e produciamo per lei soluzioni di spazio di comprovata qualità svizzera. Ecco perché dai nostri prodotti può aspettarsi un'estetica, una inalterabilità e una sostenibilità superiori a qualunque sua aspettativa – caratteristiche, queste, che sono alla base del nostro successo internazionale.



Da oltre 50 anni DUSCHOLUX crea ambienti bagno che rispecchiano la sensibilità del tempo e conciliano tutti i suoi desideri. Che l'ambiente bagno sia per lei un luogo in cui rigenerarsi, rilassarsi o da usare semplicemente nella sua funzione essenziale, qualunque sia la grandezza del suo locale o per quanto insolita sia la sua idea: per noi, i suoi desideri sono la misura di tutte le cose.

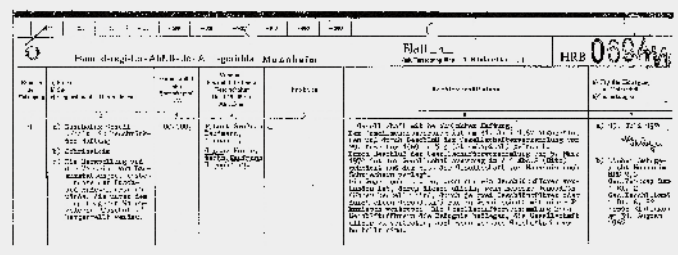


**Orgogliosi delle nostre  
origini. Orgogliosi verso il  
nostro futuro.**



Tra ieri e oggi ci separano oltre cinque decenni ricchi di esperienza, know how e innovazioni. Dalla fondazione di DUSCHOLUX, nel 1967, sono cambiate molte cose. Si sono affacciate nuove tecnologie e tendenze e si sono aperti nuovi mercati. È rimasto immutato il fascino dei nostri prodotti – pronti ad affrontare anche il domani.





1967

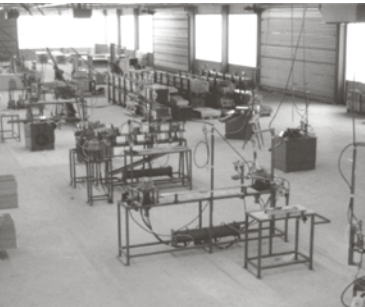
## Un inizio ambizioso

Heinz Georg Baus registra il marchio DUSCHOLUX presso l’Ufficio tedesco marchi e brevetti. Nello stesso anno, firma il contratto per la fondazione della società DUSCHOLUX GmbH.

1970

## Il trionfo del box doccia pieghevole

DUSCHOLUX inventa il box doccia pieghevole in vetro sintetico, scrivendo le prime righe di una lunga storia destinata al successo.



1973–1979

## Entro e oltre i confini

DUSCHOLUX si espande con successo in patria e all’estero. La nascita di nuovi siti produttivi e di distribuzione in Europa e in altri continenti va di pari passo con l’ampliamento dell’assortimento. Nel Regno Unito, in Irlanda, Canada, negli USA e in Sudafrica, la distribuzione avviene con il marchio Showerlux.

1980

## Pionieri – a passi da gigante

Dagli anni Ottanta DUSCHOLUX schiude nuove vie nello sviluppo di prodotti poliedrici e funzionali, che si traducono in innovazioni pionieristiche, all’origine della nostra attuale fama.



1983

## Tondo è cult

Con la soluzione a quarto di cerchio DUSCHORound, DUSCHOLUX lancia un prodotto di successo in tutto il mondo. Nello stesso anno esordisce sul mercato anche DUSCHOptima, un vero best seller. Questa serie completa di box doccia con porte scorrevoli, pannelli laterali fissi o entrata diagonale è disponibile ancor oggi in una versione perfezionata.

Origini e identità

1984

## Pieghe esclusive

Dal suo lancio sul mercato, il modello EXCLUSIV è divenuto un componente fisso dell’assortimento DUSCHOLUX degli anni Ottanta e Novanta. Il sistema di porte girevoli e pieghevoli scorre fino alla parete laterale lasciando quindi libera in tutta la sua ampiezza l’entrata.







1987-1989

## Sempre nel segno dei tempi

Negli ultimi anni Ottanta l'assortimento DUSCHOLUX diventa in tempi record sempre più vario. Nascono la nuova serie Collection in cristallo temprato con il portasciugamani telescopico, Pirouette con l'elegante porta girevole, o la vasca benessere Ancona in acrilico per sanitari, insignita anche di premi del settore.



1993

## Spazio per pensare in grande

Con il marchio Piccolo, DUSCHOLUX sviluppa in anticipo sul mercato un concetto versatile per l'arredamento di bagni di piccole dimensioni. Il prodotto fa il proprio ingresso sulle scene per la prima volta alla fiera ISH del 1993 a Francoforte.



2006

## Il massimo dei voti

Con la soluzione Bella Vita Step-in, DUSCHOLUX torna a lasciare un segno. Con la vasca in acrilico con apertura laterale, i compromessi tecnici ed estetici appartengono al passato. La giuria di stimati esperti del concorso ISH "Design Plus" premia questo modello per la sua concezione globale ancor prima del suo lancio ufficiale sul mercato.



2011-2012

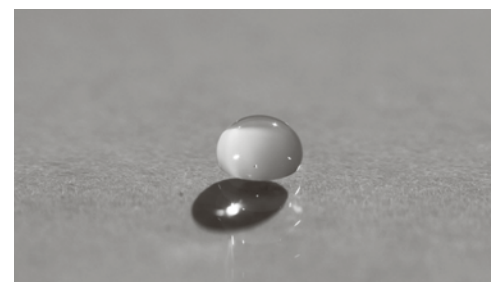
## Parametri inediti

I box doccia della serie Collection 3 traghettano l'ambiente bagno in una dimensione tutta nuova di estetica e funzionalità: cerniere e supporti a parete aderiscono a filo in maniera durevole al vetro grazie a tecnologie d'incollaggio UV d'avanguardia. L'innovazione presentata in fiera, la serie Air, è addirittura totalmente priva di fissaggi aggiuntivi.

2013

## Nuovo look alle pareti

DUSCHOLUX perfeziona il proprio assortimento con PanElle. Un rivestimento da parete all'insegna della creatività che trasforma anche i bagni più datati in oasi ultramoderne per il piacere dei sensi. È una soluzione perfetta da montare rapidamente e con facilità per personalizzare le pareti già esistenti.



2014-2015

## La bellezza viene da dentro

DUSCHOLUX sviluppa in collaborazione con il Laboratorio federale di prova dei materiali e di ricerca, EMPA, l'innovazione CareTec. Un metodo di trattamento del vetro che semplifica notevolmente la cura del box doccia.

Con Collection 3 Plus, la prima serie di box doccia al mondo a filo, DUSCHOLUX diviene sinonimo di massima facilità di pulizia. I profili idrorepellenti e le guarnizioni sono ancorati alla struttura con un sistema clip-in privo di superfici di fissaggio.

2017

## Realizziamo desideri

DUSCHOLUX festeggia il suo 50° anniversario. Nello stesso anno inauguriamo anche la nostra Manifattura bagno DUSCHOLUX, che ci consente di realizzare sistemi in vetro e PanElle personalizzati e su misura per soddisfare ogni singola esigenza e qualsiasi desiderio.

Immagine a destra: Hotel Eden, Zermatt





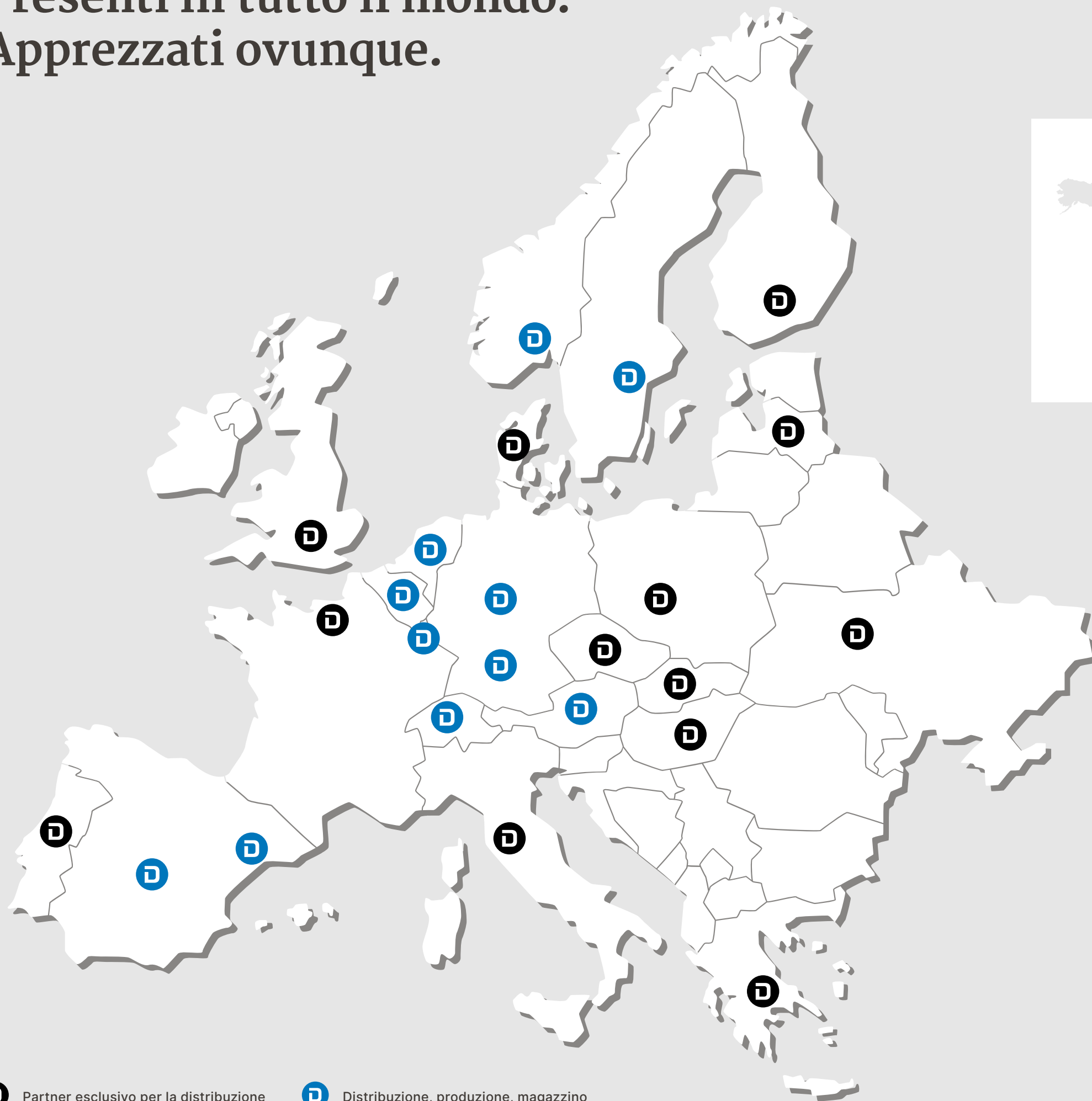
## Eccellenza per tradizione.

In quanto specialisti rinomati, definiamo fin nei minimi dettagli la sua idea della doccia perfetta. DUSCHOLUX le offre infatti tutto quello di cui ha bisogno per soluzioni di spazio semplicemente perfette: know how, esperienza, prodotti di eccellenza realizzati con le tecnologie più moderne, sanno come anticipare i suoi desideri.









## Origini e identità

I prodotti DUSCHOLUX sono di casa in tutto il mondo. Siamo a sua disposizione come partner competente per affiancarla nei suoi progetti grazie a siti produttivi e sedi di vendita in diversi paesi. Distribuiamo i nostri prodotti esclusivamente tramite la rete di rivenditori specializzati di arredo bagno e sanitari.



# Tanti volti. Un solo profilo.

Dietro il marchio DUSCHOLUX operano persone di tutto il mondo, in possesso delle qualifiche più ambite e dotate di talenti poliedrici, il cui scopo è uno solo: fare in modo che le nostre soluzioni di spazio non soddisfino solo le sue esigenze più elevate, ma le superino. Questo è quello che intendiamo per creazione di valore.



Greetje Martens

**„Il miglior complimento è un cliente soddisfatto. Non c'è bisogno di tante parole.“**

**„L'originale è sempre e solo uno.“**



Norbert Oberbauer



Christian Wolf

**„Quello che faccio qui è notato e apprezzato. Vengo sempre volentieri al lavoro, anche di lunedì.“**



Irina Eggimann



Heidi Heller



Angela Gyger

**„Siamo flessibili, motivati e gentili con tutti: clienti, partner o colleghi del team.“**

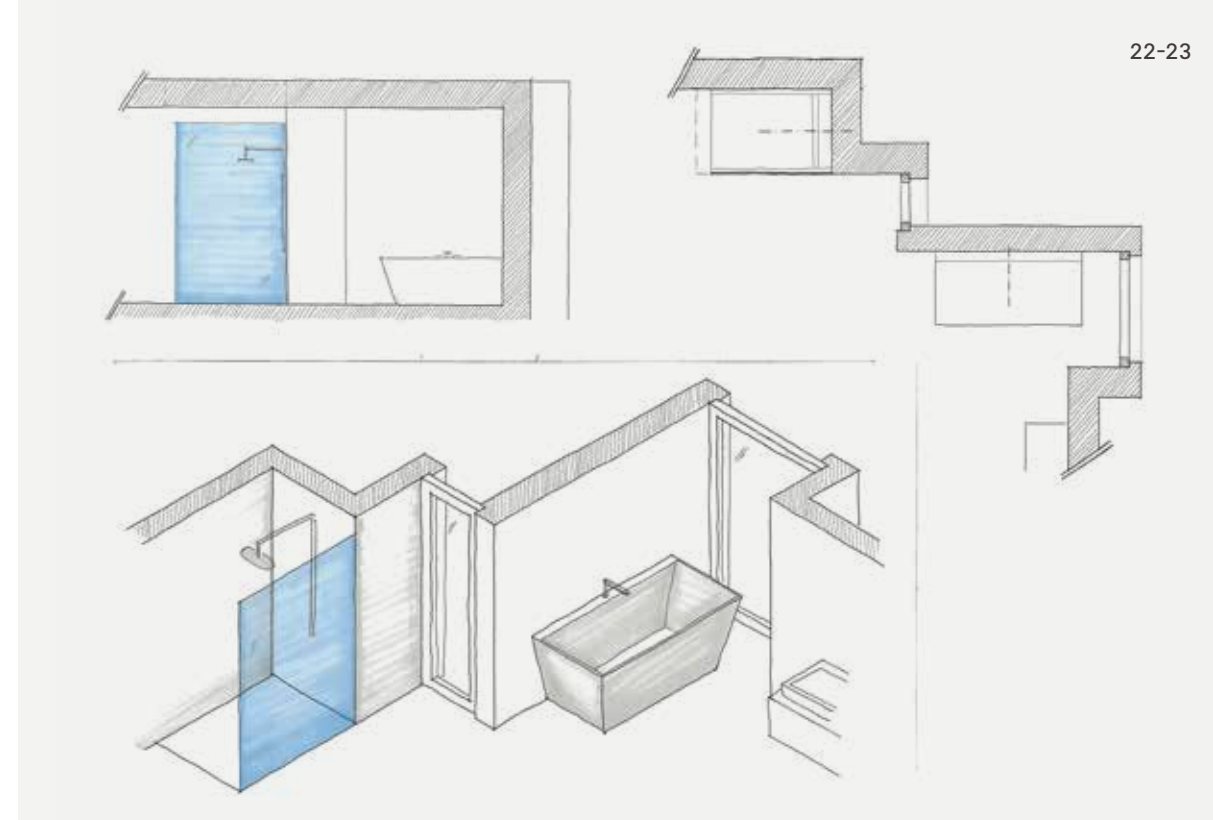
Ulrich Korten





# In principio venne il sogno. Poi il bagno dei sogni.

All'origine di un nuovo bagno, c'è sempre un'idea, un'esigenza, una visione. Qualunque sia il motivo, noi lo sviluppiamo insieme a lei fino alla fine. Per farlo, la assistiamo con tutta la nostra provata competenza per sviluppare la sua idea in maniera efficiente, grazie a innumerevoli soluzioni speciali e al nostro team di montaggio. Dopotutto, vogliamo che il suo sogno si realizzi.



22-23



Un bagno, una storia

## Hotel Amerikalinjen, Oslo, Norvegia

Amerikalinjen è stato il punto di partenza del viaggio di migliaia di Norvegesi animati da grandi speranze. Desideravano raggiungere il paese dove tutto è possibile. L'antica sede centrale della Linea di navigazione norvegese verso l'America, ha inaugurato la propria attività nel 1919. 100 anni dopo, quella che era un'illusione rinasce a nuova vita. L'iconico edificio diventa un vivace boutique hotel per esploratori moderni.

Il committente privato ha affidato agli esperti di DUSCHOLUX tutte le

fasi della realizzazione dell'arredamento dei bagni: dalla progettazione fino alla scelta dei prodotti e al montaggio. Abbiamo installato 122 box doccia con dimensioni speciali su misura dal nostro mondo di prodotti Collection e arredato le camere con combinazioni DLight dalla luce omogenea. Inoltre abbiamo abbinato ogni cosa perfettamente: mobili, accessori, specchi e porte in vetro dei bagni con motivi lineari serigrafati - riprendendo la facciata esterna dell'hotel in stile Liberty.







## Edifici residenziali “Vulcano – vertical living”, Zurigo, Svizzera

I padiglioni produttivi della fabbrica di automobili e barche a motore Vulcan AG, Schweizerische Automobil & Motorboot Fabrik AG, sono sorti verso la fine del 19° secolo in Vulkanstraße 110, nelle immediate vicinanze della linea ferroviaria Zurigo-Altstetten. La ditta produceva auto, barche a motore, mezzi pesanti e autobus. Dopo anni di crescita esponenziale attorno al nuovo secolo, l'azienda ha chiuso i battenti dopo la 1a guerra mondiale. Gli edifici sono stati tuttavia demoliti solo nel 1984.

Nel 2018 il progetto “Vulcano – vertical living” ha dotato quest'area

di Altstetten di un simbolo inedito, destinato a oscurare tutto il resto: tre svettanti torri residenziali di 80 metri. Gli appartamenti sono pensati per le persone della nuova era digitale, sicure di quel che vogliono: tutto. DUSCHOLUX si è occupata della progettazione, delle misurazioni e della realizzazione dei bagni. Abbiamo installato 269 box doccia del nostro mondo di prodotti Bella Vita nella variante con entrata diagonale e in nicchia. A tal fine abbiamo misurato singolarmente ogni spazio fornendo prodotti personalizzati e su misura.







# Un marchio leggendario. Un marchio che diventa cult.



Il marchio

Come marchio presente a livello mondiale nel settore dell'arredo bagno, sappiamo bene quali sono le richieste del mercato. Per questo non solo la sorprendiamo con innovazioni nei nostri prodotti, ma reinventiamo continuamente anche noi stessi. Con questo approccio, nel 2019 abbiamo riposizionato il marchio DUSCHO-LUX e modernizzato la nostra immagine. Abbiamo reinterpretato il nostro logo e l'abbiamo dotato di una nuova identità. Nell'ambito di

questo nuovo orientamento, abbiamo anche arricchito il nostro portafoglio prodotti, declinandolo in cinque mondi di prodotti e concentrandoci sull'esaltazione dell'essenziale. Design, architettura e funzionalità si fondono in prodotti lineari ed estremamente eleganti. Al contempo, le lasciamo la massima libertà possibile in quanto a progettazione e organizzazione dell'ambiente bagno, misurando le nostre soluzioni in base alle sue idee.



# Oggi creiamo. Domani consegniamo.



1967-2003



2003-2018

**D**  
**DUSCHOLUX**

da 2019

Un marchio che si tiene al passo con i tempi, è un marchio che si tiene al passo con lei. Le tendenze e le nuove impostazioni di stile nascono sempre da una necessità o dai desideri del cliente. La nostra passione per il marchio DUSCHOLUX ci consente di farle prendere parte attiva a questa evoluzione.

I valori essenziali dell'identità DUSCHOLUX sono tre:

#### **Personalizzazione**

Ogni progetto è unico, proprio come lei. DUSCHOLUX si pone al suo fianco come partner affidabile, per accompagnarla e ispirarla personalmente. Questa promessa vale sia per i mondi dei nostri prodotti, sia per il nostro speciale servizio di assistenza. Da noi, la consulenza e la progettazione vengono calibrate individualmente sulle sue esigenze specifiche. Può contare sulla nostra affidabilità – e sulla collaborazione con lei in quanto nostro partner.

#### **Competenza**

Assicurare la migliore qualità in tutti i settori è ciò che ci sprona nel nostro lavoro quotidiano. Si affidi a oltre 50 anni di esperienza nel settore dei sanitari, a una produzione europea efficiente e al nostro approccio proattivo alla qualità, al design e alla funzionalità.

#### **Ispirazione**

I prodotti si possono acquistare, le emozioni no. Lavoriamo con passione affinché le nostre soluzioni di pregio la convincano sempre di più – per la loro modernità e perché con noi sente di avere scelto il partner giusto. Le proponiamo prodotti sostenibili che durano nel tempo e servizi concepiti per ispirarla.



# Requisiti elevati. Massimo impegno.

„DUSCHOLUX realizza il mio bagno dei sogni con servizi e prodotti originali che soddisfano i più alti requisiti estetici, offrendomi un notevole valore aggiunto nel suo utilizzo quotidiano.“

Il nostro marchio può permettersi promesse ambiziose – per lei superiamo sempre i nostri limiti.

## **La nostra visione**

Lo storico marchio DUSCHOLUX è sinonimo di soluzioni innovative e di pregio, nonché di un servizio di assistenza eccellente. I nostri prodotti e servizi sorprendono i partner commerciali, fanno sognare i clienti finali e lasciano sbalorditi gli intenditori.

## **La nostra missione**

Come azienda, mettiamo sempre al centro le esigenze dei nostri clienti. Questa filosofia trova

espressione nello sviluppo, nella produzione e nella distribuzione di prodotti personalizzati e soluzioni sostenibili. Oltre a un servizio di assistenza di prim'ordine, garantiamo ai nostri clienti un valore aggiunto concreto per esperienze di bagno e doccia senza paragoni.

Per raggiungere i nostri obiettivi, promuoviamo assetti organizzativi versatili e semplici, puntando su azioni responsabili e orientate ai processi oltre che sull'incentivazione di rapporti di partnership con tutti i soggetti coinvolti anche al di là dei confini delle varie strutture.



**„L’inizio di una nuova  
era DUSCHOLUX è  
emozionante e stimolante.“**



Petra Meier



Florian Fuchs

**„Ogni giorno diamo il  
meglio di noi. Il risultato  
deve pur sempre essere  
il meglio.“**





## 5 mondi. 365 giorni di emozioni.

Oasi di benessere esclusiva, concetto architettonico d'impatto, bagno di piccole dimensioni, bagno degli ospiti o bagno standard nelle abitazioni in locazione. Nei nostri mondi di prodotti può trovare la soluzione adatta per qualunque esigenza, qualunque ambiente bagno e qualunque budget. Cosa ci rende speciali: con DUSCHOLUX tutto ciò che è immaginabile, è anche realizzabile.







# Viva

## Un'icona di stile raffinata. Una soffio di vita nuova nel suo bagno.

Il mondo dei prodotti Viva incarna l'innovazione. Maestria nella lavorazione, linee di vista chiare e funzionalità visibile parlano da sole. Associato a un arredo bagno

dal gusto eccellente, questo box doccia acquista una personalità assolutamente individuale. Viva è sinonimo di eleganza allo stato puro.



### Architettura

Viva è disponibile anche nella versione all'altezza del vano e come divisorio per ambienti e offre la massima libertà di progettazione. Il nostro rivestimento CareTec Pro rende questa soluzione particolarmente facile da pulire.

### Carattere

La combinazione con pareti posteriori PanElle consente di creare ambienti bagno davvero originali. Il colore del rivestimento da parete può essere ripreso anche nel profilo superiore e nelle cerniere.

### Classe

Per opere esclusive di ristrutturazione e ampliamenti, committenti e architetti amano scegliere Viva. Questo mondo di prodotti offre soluzioni versatili ed eleganti anche per design hotel.



# COLLECTION





# Collection

**L'eccezionale.  
Flessibile come le sue esigenze.**

Il mondo dei prodotti privi di profili Collection si concentra sull'essenziale: massimo comfort, estetica funzionale, zero fatica. I box doccia senza profili realizzati su misura regalano un'emozione senza paragoni in qualunque

ambiente bagno. Grazie alle possibilità di montaggio pressoché illimitate e ai dettagli raffinati, Collection lascia libero sfogo alla sua creatività. La trasparenza di Collection non passerà di certo inosservata.

## Purezza

Collection incarna la simbiosi perfetta tra funzionalità ed estetica per il suo ambiente bagno. Trasparenza garantita senza eguali.

## Comfort

Grazie alle eleganti cerniere e bandelle piatte, i pannelli interni sono congiunti a filo e facilitano la pulizia.

## Prestigio

Collection si è guadagnata un ruolo di tutto rispetto soprattutto nel settore residenziale privato, in quello delle locazioni di pregio e degli hotel.





# A

# I

La nostra offerta

# R



# Air

## Cult di tendenza trasparente. Più spazio alle idee.

Il mondo dei prodotti privi di profili Air è un omaggio alla vera libertà di arredo e a una sensorialità che trae dal minimo il massimo dell'individualità. I box doccia a posizionamento libero si inseriscono particolarmente bene nelle soluzioni walk-in prive di barriere

e generosamente dimensionate. Un'ampia scelta di varianti cromatiche permette a ciascuno di trovare il proprio equilibrio ideale tra consapevole sobrietà e raffinata esuberanza. Con Air, c'è molto più che solo amore nell'aria!



La nostra offerta

### Libertà

Air è totalmente priva di traverse e si presenta come una soluzione posizionabile a piacimento nell'ambiente. Il risultato sono soluzioni di spazio architettonicamente ambiziose, perfette anche per la sua casa. La tecnologia di fissaggio dei vetri indipendenti è stata naturalmente testata dai nostri esperti e soddisfa i requisiti delle norme del settore.

### Esclusività

Air è una soluzione pensata per i committenti con esigenze rigorose in termini di design che non scendono a patti in fatto di estetica. Qui nulla è di troppo, ogni cosa è al suo posto.

### Ispirazione

Air si abbina splendidamente alle nostre pareti posteriori PanElle, declinate nelle nuove gradazioni. Un tocco in più per donare colore ai suoi progetti.

### Unicità

Air è disponibile con la serie coordinata di nostra produzione di piatti doccia e con soluzioni prive di manutenzione che si prestano a innumerevoli configurazioni. Grazie al nostro rivestimento CareTec Pro sono tutte estremamente facili da pulire.



BIEL

LA

La nostra offerta

VITA





# Bella Vita

**Un best seller con stile.  
Per godersi la vita.**

Il mondo dei prodotti a profili ridotti Bella Vita fa spazio a qualunque idea d'arredo: con svariate versioni, funzionalità intelligenti, dimensioni generose e materiali di qualità. Le diverse

varianti di porte e vetri conferiscono a un bagno piccolo la stessa eleganza di un ambiente grande - con un look sapientemente sobrio. Bella vita rende la vita ancora più bella.

## Elegante

I suoi profili discreti sono disponibili anche nei colori di tendenza Black, Black-Chrome e Gold. Racordi a vite ed elementi di sospensione sono totalmente coperti.

## Consigliato

La vasta gamma di varianti Bella Vita è apprezzatissima nella costruzione di immobili di pregio. La sua varietà e il suo agevole montaggio convincono appaltatori generali, progettisti, architetti ed esperti del settore dei sanitari.

## Premiato

Bella Vita è sinonimo di funzionalità e adattabilità. Non per niente questo prodotto si è già aggiudicato più volte il premio di design "iF Product Design Award".

## Di pregio

La versione a porta scorrevole dal carattere senza tempo e particolarmente facile da pulire è dotata di grandi rotelle che permettono ai pannelli in vetro di scivolare dolcemente e di inserirsi senza gioco l'uno nell'altro: ecco perché questo prodotto è un eterno best seller di qualità comprovata DUSCHOLUX.





56-57

OP

TI

La nostra offerta

MA



# Optima

## Il classico lineare. Sempre la scelta perfetta.

Lei è una persona che preferisce guardare le cose nel loro insieme. Per questo le diamo il benvenuto nel mondo di prodotti Optima. La serie di base si inserisce armoniosamente in qualunque realtà,

arredando in modo discreto. I box doccia con profili si montano in pochissimo tempo, e questo li rende particolarmente apprezzati per grandi progetti. Allegra – Il classico per il suo bagno.



La nostra offerta

### Attenzione ai costi

I box doccia in cristallo temprato con profili in alluminio anodizzato sono semplici da montare e si adattano perfettamente a ogni ambiente bagno di ogni dimensione – e a qualunque budget.

### Popolare

Grazie ai suoi materiali durevoli, lavorati in maniera da garantire stabilità, Optima è la soluzione perfetta per appartamenti in locazione, hotel o immobili pubblici.

### Flessibilità

Tagli e smussature del vetro sono adattabili a ogni situazione particolare. Anche le porte sono realizzabili in maniera personalizzata. Negli ambienti a pianta ridotta, la versione con porte scorrevoli o girevoli e pieghevoli è quella più classica. In opzione è possibile fornire anche la versione con porte a pendolo con punto di rotazione spostato e area di oscillazione ridotta.

### Autenticità

La serie Optima è disponibile nelle sue versioni standard in una semplice gamma di materiali e colori che riesce comunque ad accogliere i desideri della maggior parte dei clienti.

**„Qualità per me significa migliorare anche quello che è già perfetto.“**



Guido Riegger



Bilal Selimi

**„I difetti sono la mia passione. Sottopongo i nostri prodotti a test severissimi, fino al limite di resistenza.“**



# Innovazioni lungimiranti. Al passo con i tempi.

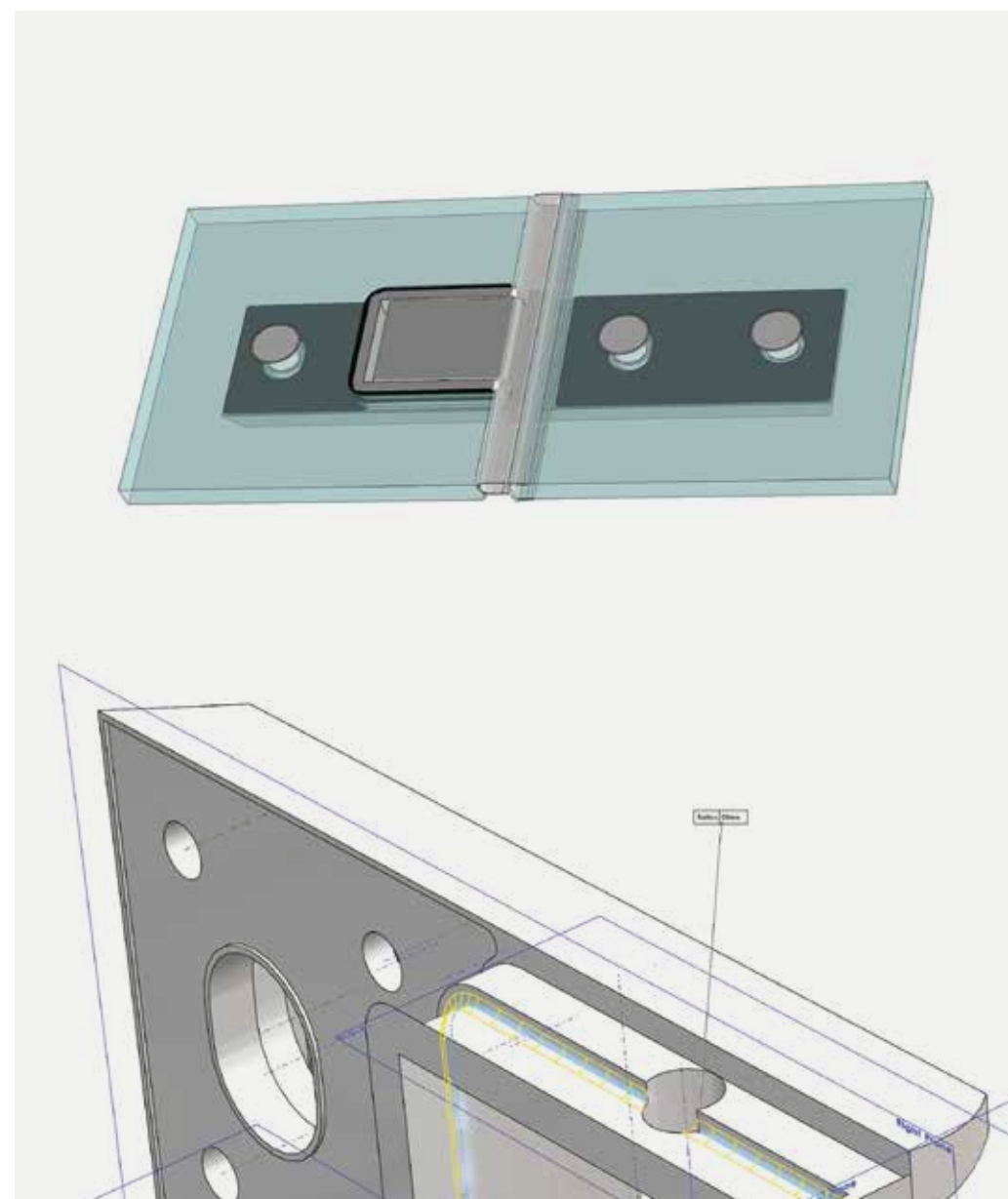
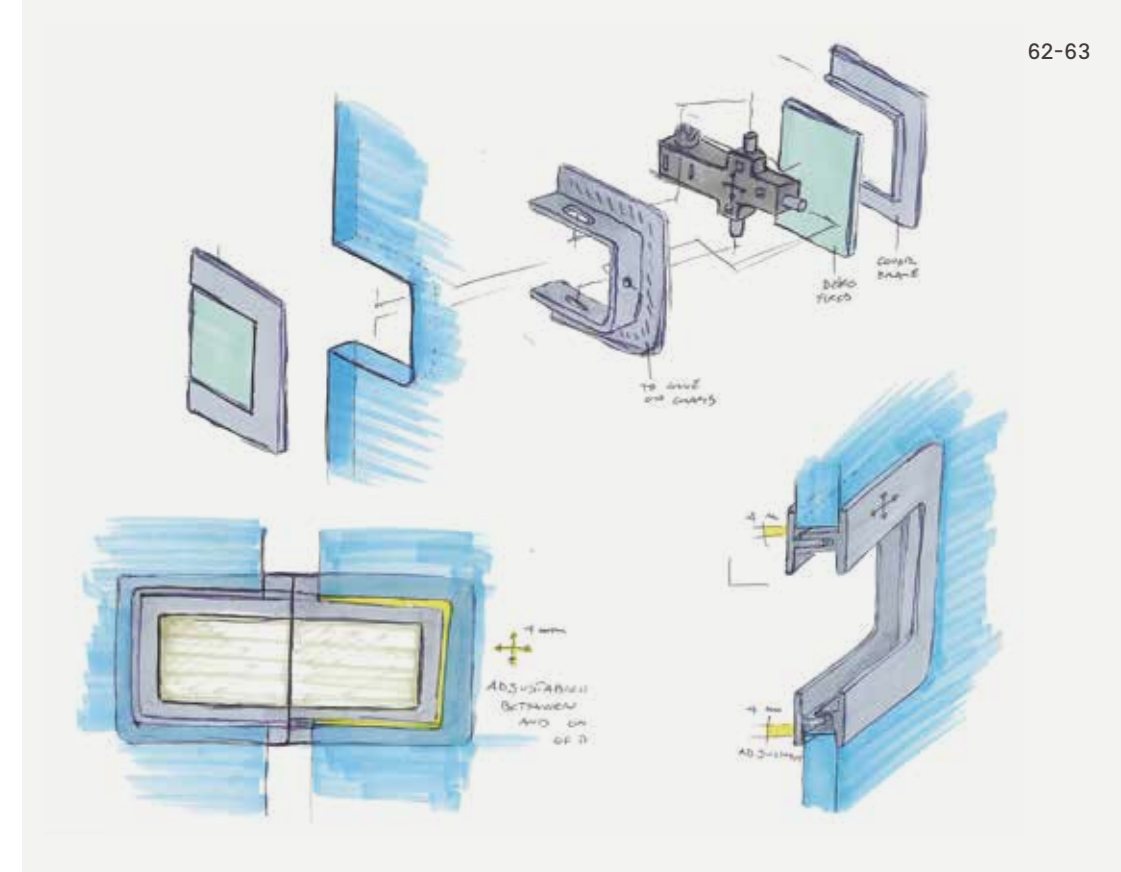
Parlare di produzione significa parlare prevalentemente di tecnologie ed effetti di scala. Per prima cosa, analizziamo insieme a lei i suoi desideri. Questo ci permette di comprendere quali sono le sue esigenze e quali sono le cose che ritiene importanti. Sulla base di queste informazioni, sviluppiamo nuovi prodotti e ottimizziamo continuamente le soluzioni esistenti.

Quello che ci muove è il suo vantaggio, i nostri prodotti devono rendere ogni suo giorno più leggero e darle soddisfazioni. Ecco perché poniamo al centro del nostro lavoro di ricerca e sviluppo il valore aggiunto creato nel concreto per lei dalle nostre innovazioni. Motivati da tutto questo, le nostre collaboratrici e i nostri collaboratori altamente qualificati trasformano per lei un'idea in un processo creativo e quindi in nuovi prodotti e tecnologie. Spesso si tratta di un percorso lungo, ma noi arriviamo sempre alla meta. Il meccanismo di sollevamento e abbassamento perfettamente celato nella struttura, la funzione Push & Clean, il sistema Soft-Close o il trattamento per vetro CareTec Pro

sono solo alcuni esempi. I nostri prodotti sono tutti oggetto di test accurati e adempiono quindi agli elevati standard DUSCHOLUX, superiori alle normative vigenti. Ecco perché richiedono poca manutenzione e durano a lungo, riducendo al minimo anche i costi successivi all'acquisto.

La straordinaria facilità di pulizia dei box doccia DUSCHOLUX si traduce per lei in minor fatica e quindi in un notevole risparmio in termini di tempo e di costi. Tutto questo rende i nostri prodotti particolarmente interessanti per hotel e committenti privati.

Così rimane più tempo da dedicare alle cose che contano.









# Coltivare valori. Creare valore.

VETICA Group ha curato insieme a DUSCHOLUX il riposizionamento del marchio DUSCHOLUX, rafforzando la struttura dei cinque mondi di prodotti e reinterpretando la sua immagine. In questa intervista, Peter Wirz, titolare e responsabile del design di VETICA Group spiega come e con quali mezzi si è raggiunto tale risultato.

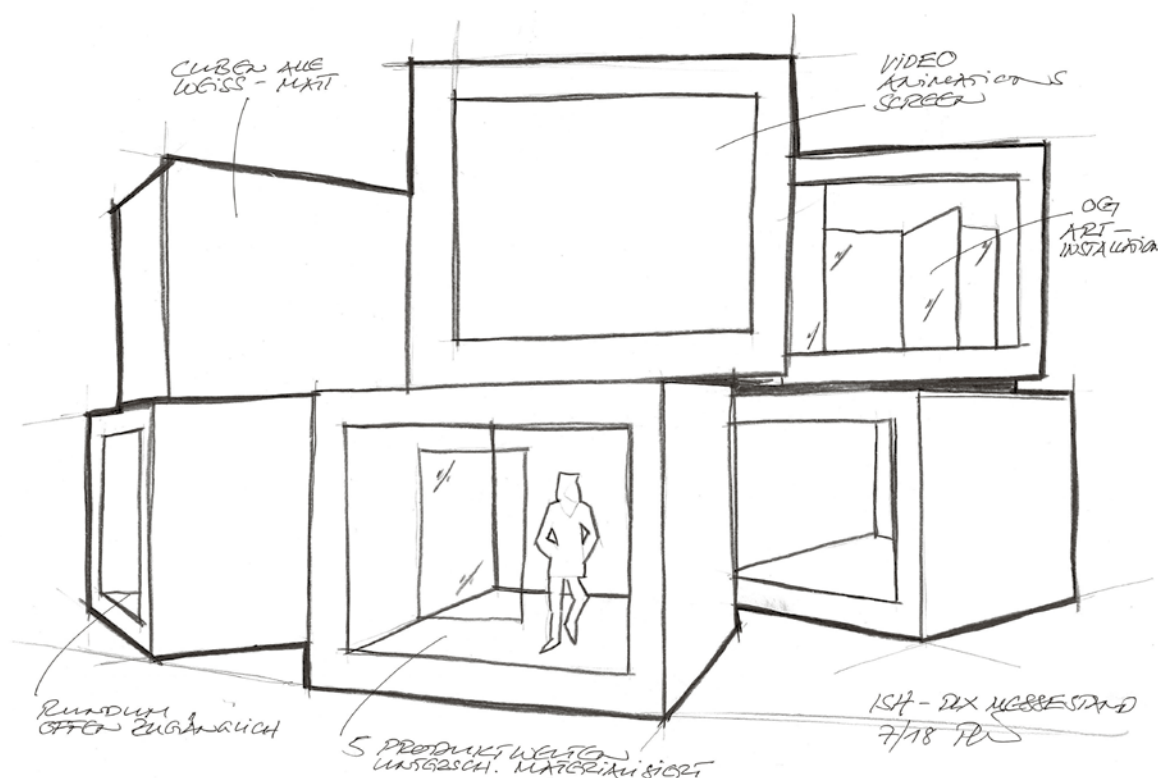
## **Signor Wirz, com'è nata la collaborazione tra VETICA e DUSCHOLUX?**

Peter Wirz: Il primo incontro lo dobbiamo a un passaparola del nostro storico cliente LAUFEN. In origine DUSCHOLUX desiderava commissionare il design di una nuova linea di prodotti. Dopo alcuni colloqui con la direzione aziendale e l'azionariato, siamo tuttavia arrivati alla conclusione che, dopo 50 anni, per DUSCHOLUX fosse arrivato il momento di ripensare totalmente il marchio.

## **Qual è stato lo sviluppo del marchio DUSCHOLUX negli ultimi 50 anni?**

Per molto tempo DUSCHOLUX ha giocato un ruolo pionieristico e stimolante. Soprattutto negli anni Settanta e Ottanta, DUSCHOLUX ha elaborato concetti davvero sorprendenti nel settore dei box doccia innovativi, brevettati. Grazie anche all'ottimo servizio di assistenza, questo marchio era sempre la prima scelta degli installatori tedeschi di arredo bagno e sanitari. Ciò ha alimentato la crescita continua dell'azienda. L'apparire di nuovi attori sul mercato, ma anche le imitazioni e la conseguente pressione sui costi hanno poi esposto questo marchio storico a nuove sfide. All'inizio del 2018, l'azionariato ha optato per un nuovo inizio.





### Quali obiettivi si è posto per il rebranding?

Volevamo affrontare il tema doccia a 360 gradi e abbinarlo a una massima esperienza per il cliente. Una strutturazione architettonica coerente con questo principio e la chiarezza dei diversi punti di contatto con il marchio erano gli altri aspetti cruciali. Desideravamo inoltre riportare al centro i nostri gruppi target.

### Come possiamo immaginarci quest'opera di rinnovamento?

Abbiamo iniziato mettendo al servizio del marchio DUSCHOLUX

la nostra costante e lunga esperienza di osservazione del mercato, per condurre un'analisi approfondita a volo d'uccello. Abbiamo instaurato un dialogo serrato con gli stakeholder, accordandoci quanto all'orientamento strategico futuro di marchio, prodotti e servizi. Infine abbiamo tradotto questa strategia in un concetto visivo di immagine, declinandolo di conseguenza in tutte le apparizioni su media analogici e digitali. È stato un lavoro intenso per ottenere un design fondato su basi solide.

### Qual è stata la sfida più complessa?

Per noi l'obiettivo principe risiede sempre nella creazione di valori che possano durare nel tempo. Per farlo, dobbiamo sempre elaborare una nuova personalità per il marchio, conferendogli una consapevolezza nuova. In altre parole, si tratta di motivare nella stessa misura clienti e collaboratori a vivere il marchio in modo nuovo. Tutto questo porta a un vero mutamento continuo e mirato della cultura aziendale. Un buon marchio vive e prospera grazie alle persone che lo costituiscono.

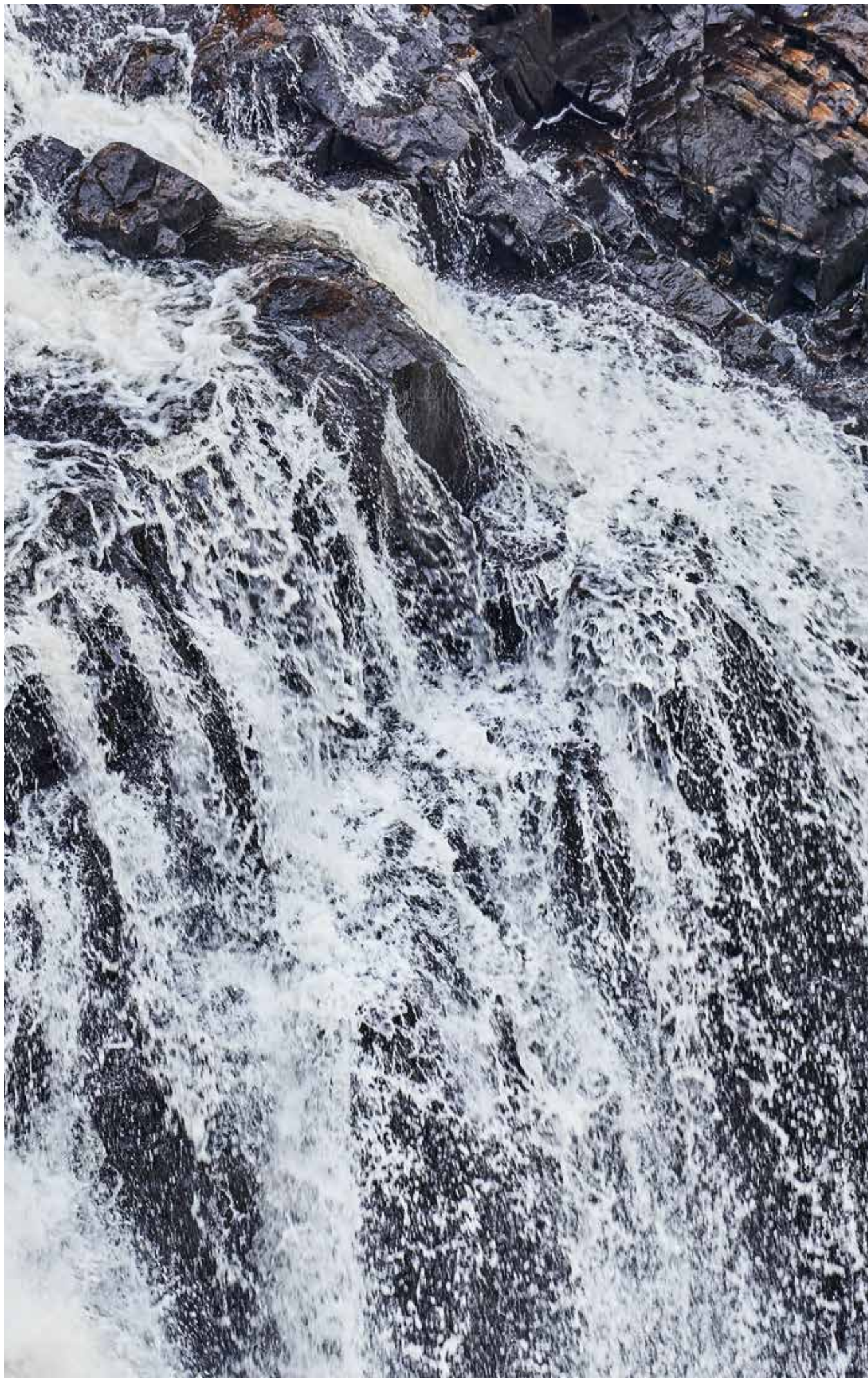
### Come sarà il bagno del futuro?

I concetti standardizzati con prodotti preconfezionati appartengono al passato. Oggi ci vogliono

soluzioni personalizzate in grado di garantire massima libertà a committenti, progettisti e architetti. Se pensiamo allo sviluppo demografico e alla densificazione delle strutture edili, sono richieste nuove concezioni degli ambienti bagno. Si tratta di ripensarli con materiali di nuova generazione, superfici facili da curare, un occhio di riguardo verso i consumi idrici e verso soluzioni confortevoli e intelligenti. In futuro la doccia avrà sempre più spazio nel bagno. Del resto una vasca da bagno implica solitamente un ingombro eccessivo e un consumo d'acqua esagerato raffrontato alla scarsa frequenza di utilizzo.

Grazie per averci dedicato il suo tempo signor Wirz.





# Gestione sostenibile. La regina delle discipline economiche.

Per noi sostenibilità e qualità vanno di pari passo. Teniamo sempre in alta considerazione le tendenze ecologiche e ci adoperiamo ai fini di un'edilizia sostenibile perché lei possa scegliere i nostri prodotti anche in futuro. Questo è quello che chiamiamo un successo sostenibile.

Per noi la sostenibilità inizia da lei. Desideriamo infatti sviluppare e realizzare prodotti che non smettano mai di entusiasmarla. Ecco perché dedichiamo grande attenzione alle sue domande e ci impegniamo per soddisfare in maniera tempestiva le sue esigenze. Per esempio il desiderio di prodotti durevoli, ecologici, comodi da usare e da pulire, senza rinunciare a un'estetica accattivante e a un'ottimizzazione dei costi. Il nostro trattamento CareTec Pro consente di rinunciare all'utilizzo di detergenti inquinanti.

DUSCHOLUX attribuisce enorme rilievo a valori come la salute, la sicurezza e l'ambiente. Tre principi di cui siamo consapevoli promotori. Con le nostre strategie aziendali di controllo della salute, promuoviamo in maniera attiva la salute delle nostre collaboratrici e dei nostri collaboratori, instaurando consapevolezza e responsabilità costanti per uno stile di vita sano. In tal modo garantiamo anche condizioni di lavoro ottimali. Del resto, la salute è il nostro bene più prezioso.

Dal 1996 DUSCHOLUX è certificata secondo lo standard internazionale di qualità ISO 9001 e dal 2016 secondo la norma ISO 14001 in materia di requisiti di gestione ambientale e assicura con rigorosi controlli di qualità che la sua fiducia nei nostri servizi sia assolutamente ben riposta.

Sostenibilità per noi è tuttavia anche sinonimo di responsabilità nella sua massima espressione. Ecco perché ci adoperiamo per instaurare con i nostri fornitori rapporti di partnership duraturi e basati sulla fiducia. Chiediamo ai nostri partner aziendali esattamente quello che pretendiamo anche da noi stessi: il rispetto delle normative nazionali e internazionali, degli standard e delle regole di una concorrenza leale, retribuzioni eque dei collaboratori, sicurezza sul lavoro, impiego di fonti rinnovabili, una riduzione quanto più massiccia possibile delle emissioni, una gestione ponderata delle sostanze pericolose e, ove possibile, il riciclo dei materiali nel processo produttivo. E naturalmente anche un approccio attento alla gestione di una risorsa preziosa: l'acqua.





Terje Knoff

**„L’innovazione inizia  
sempre dalle piccole  
cose.“**

**„Perché Duscholux? Perché  
tutti vogliono il meglio!“**



Sebastian Greifendorf







# Massima funzionalità. Design esigente.

Un design accattivante è fondamentale, ma non è il solo elemento decisivo. La soluzione migliore si riconosce sempre per la sua funzionalità intelligente. Ancora una volta, è l'unione il carattere vincente.



Un bel design si vede, una funzionalità intelligente spesso no. Le soluzioni di spazio DUSCHOLUX non sono solo belle da vedere, ma anche adatte per l'utilizzo quotidiano ed estremamente funzionali. Sembra semplice, ma non lo è per niente. Quando sviluppiamo i nostri prodotti, ci concentriamo su un look che sia al passo con i tempi e su sensazioni che incontrino quelle dei nostri clienti.

Individuiamo le tendenze più moderne di arredo, le perfezioniamo, dotandole dei migliori progressi tecnologici. Tutto questo si traduce per lei in diversi vantaggi: maggiore comfort, pulizia più facile, montaggio più semplice, migliore rapporto prezzo-prestazioni. DUSCHOLUX le offre sempre un valore aggiunto.

I numerosi premi di design dimostrano quanto i mondi di prodotti

DUSCHOLUX siano la perfetta realizzazione delle nostre aspirazioni. I riconoscimenti non premiano solo un design brillante, ma anche una straordinaria funzionalità.



reddot design award  
winner 2010

- Collection 3
- Ancona Trend
- Prime-Line Free



- Bella Vita 3
- Bella Vita 3 Plus



- Fjord Air



## Superfici pulite. Con poca fatica.

Con il trattamento per vetro CareTec Pro abbiamo rivoluzionato la cura dei box doccia. Questa nuova tecnologia è stata sviluppata dai nostri esperti in collaborazione con l'„Advanced Material Processing Laboratory“ del Laboratorio federale di prova dei materiali e di ricerca EMPA. Con l'applicazione di CareTec Pro, sulla superficie si crea una pellicola protettiva ultrasottile e trasparente. Questa non solo fa

scivolare via acqua e oli, ma riduce anche il deposito di minerali come calcare, sporczia o schiuma di sapone. Eventuali residui di calcare possono così essere rimossi senza fatica e rapidamente con un panno in microfibra durante la pulizia. Detergenti e tergivetro diventano così un lontano ricordo.





Kanga Egamparam

**„La qualità è frutto della  
profonda cura di tanti  
dettagli.“**



Sven Stucki



# Progettato con spirito. Realizzato a mano.

La versatilità è una delle caratteristiche principali di DUSCHOLUX. Perché i suoi progetti, i suoi desideri e le sue preferenze sono sfaccettati quanto la vita. Da noi può trovare un ampio ventaglio di varianti e dimensioni eccezionali realizzate a mano per qualunque esigenza particolare.



I nostri cinque mondi di prodotti coprono le principali tendenze stilistiche dell'arredo bagno moderno e permettono una varietà di soluzioni e una creatività senza limiti. Forniamo anche dimensioni eccezionali con tagli o forme speciali. Qualunque altro desiderio diventa realtà nella nostra Manifattura bagno DUSCHOLUX.



## Dedicato agli architetti.

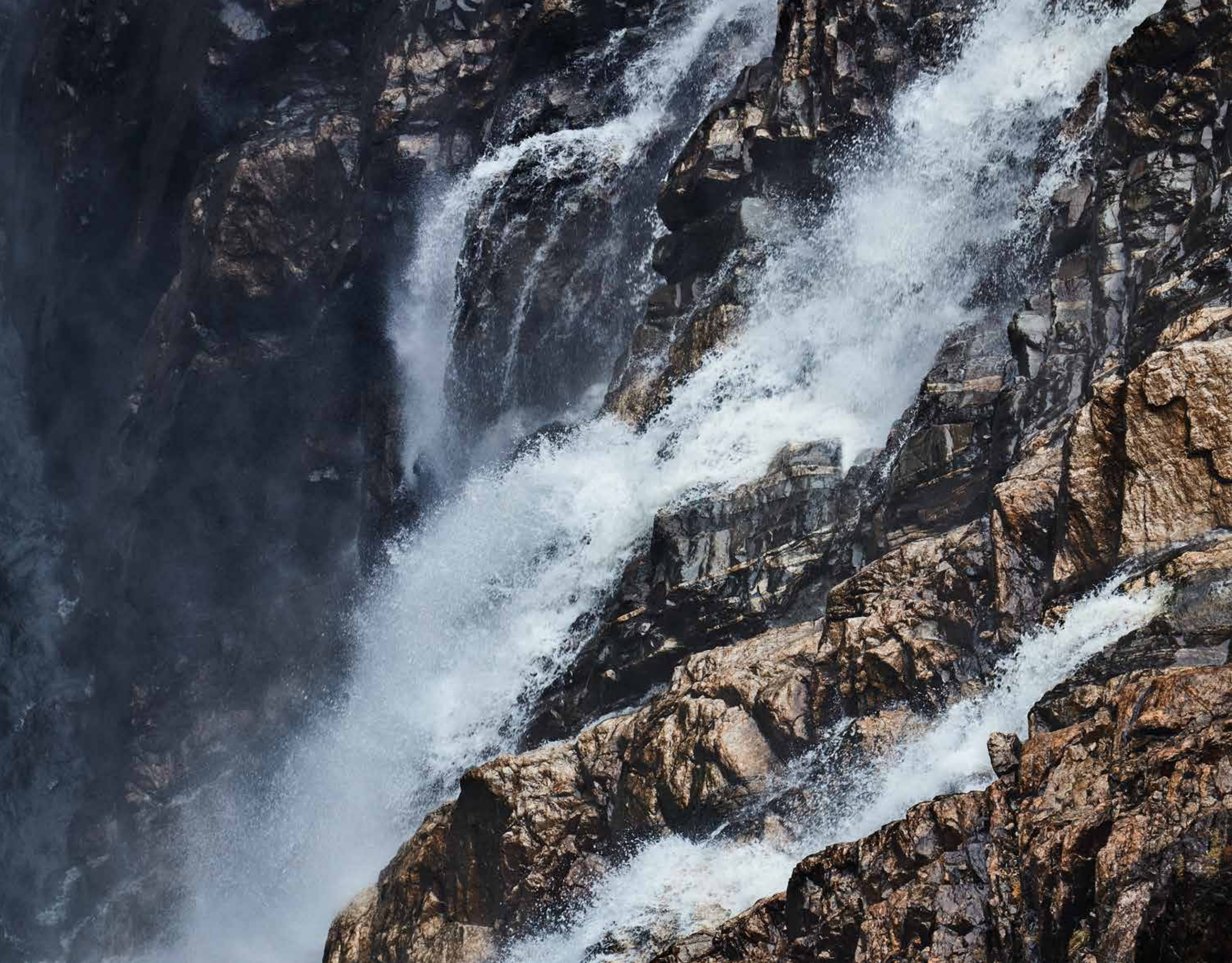
Siamo felici di occuparci personalmente nella nostra Manifattura bagno DUSCHOLUX di esigenze particolari e visioni architettoniche. Qui nascono elementi divisori, porte o un decoro personalizzato in base ai suoi desideri e alle misure da lei indicate. Diamo prova del nostro know how di progettisti e artigiani, soprattutto nella facilità di pulizia delle nostre porte in vetro o nei nostri

divisori a tutta altezza. Nelle commesse di Manifattura bagno è infatti compreso anche un servizio di assistenza particolare: il nostro team Manifattura bagno DUSCHOLUX la affianca personalmente dalla progettazione dei suoi oggetti fino al montaggio. La nostra competenza deriva infatti da oltre 50 anni di esperienza DUSCHOLUX nel settore.

Architettura











## Le vecchie strutture possono ancora sorprendere.

Trasformare il suo vecchio bagno in un ambiente tutto nuovo rapidamente e senza i classici disagi di una ristrutturazione, non è mai stato così facile con PanElle. Il sistema di rivestimento modulare per pareti declinato in gradazioni e motivi diversi, oltre che in strutture esclusive, lascia libero spazio alla creatività di progettazione. I nuovi motivi grafici e le varianti Stone

portano movimento e modernità in ogni casa. I pannelli in schiuma rigida PanElle possono essere montati in tutta semplicità sul fondo esistente. Il loro fissaggio senza fughe ne fa un prodotto che non necessita di manutenzione ed è particolarmente facile da pulire. Il principio di PanElle è semplice: piccola spesa, grande effetto.



## La ristrutturazione si fa semplice.

Tutti gli ambienti invecchiano, e lo stesso vale per il suo bagno. Con gli anni, infatti, non solo cambiano le tendenze di arredo e si affacciano nuove tecnologie, ma mutano anche le sue esigenze. Noi abbiamo tutto quello che serve per i suoi progetti di ristrutturazione: oltre 50 anni di esperienza e una

rappresentazione realistica del prima e del dopo, informazioni sui sistemi e i materiali più idonei, liste di controllo e consigli per procedere in maniera efficiente e mirata. La nostra serie di prodotti flessibili e sistemi intelligenti ha un unico obiettivo: con il minimo sforzo, veder nascere il suo bagno moderno.



Prima

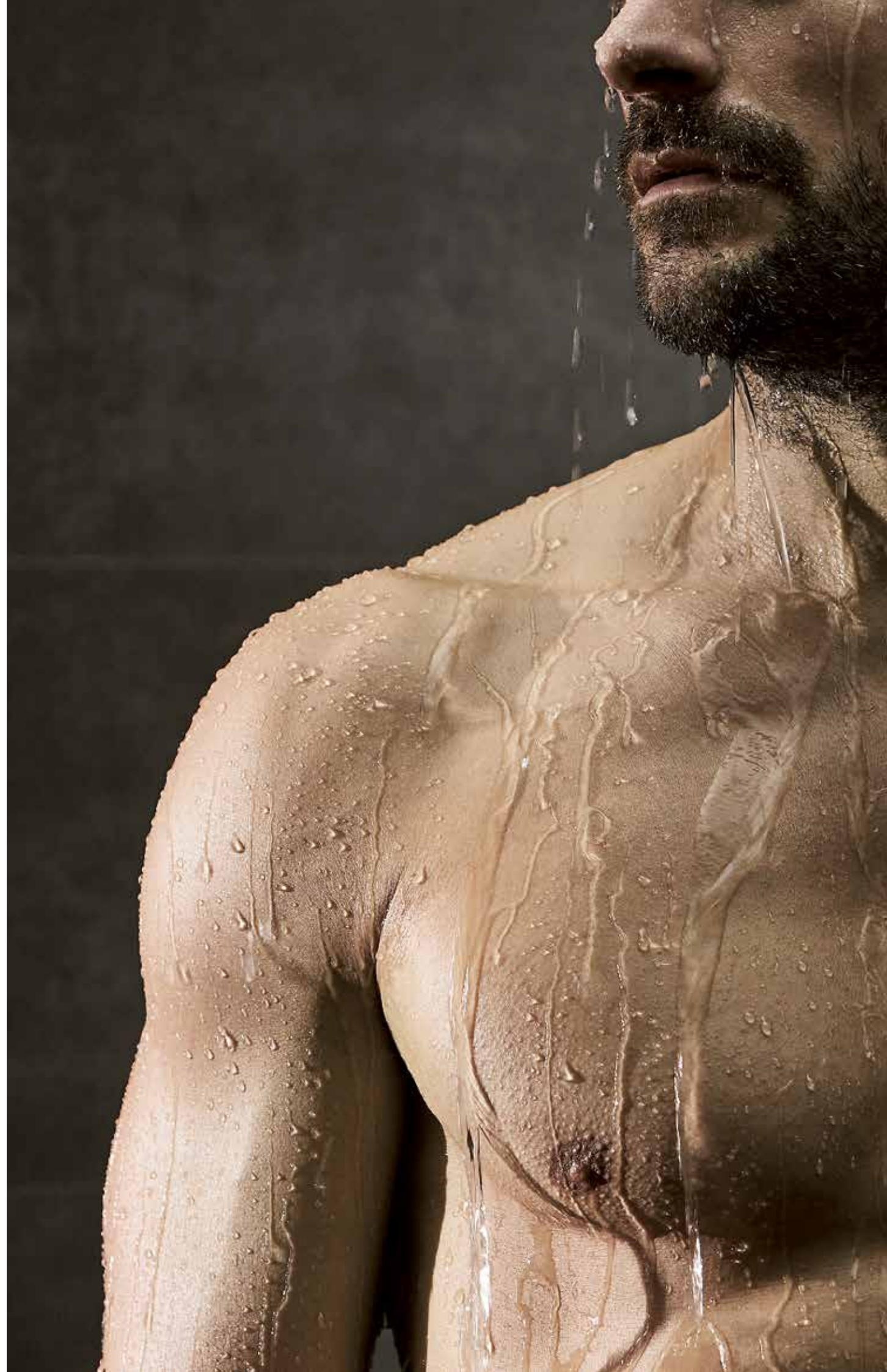


Dopo

I nostri prodotti sono disponibili esclusivamente presso i rivenditori specializzati di arredo bagno e sanitari.

I prodotti potrebbero differire dalle immagini. Si esclude qualunque responsabilità per errori di stampa o indicazioni tecniche e immagini errate. Con riserva di modifiche.

© 2019, DUSCHOLUX, [www.duscholux.com](http://www.duscholux.com)







[duscholux.com](https://duscholux.com)